

# Результаты обследования учащихся 2-го класса в конце учебного года (2021 г.)

РЕГИОН: Красноярский край

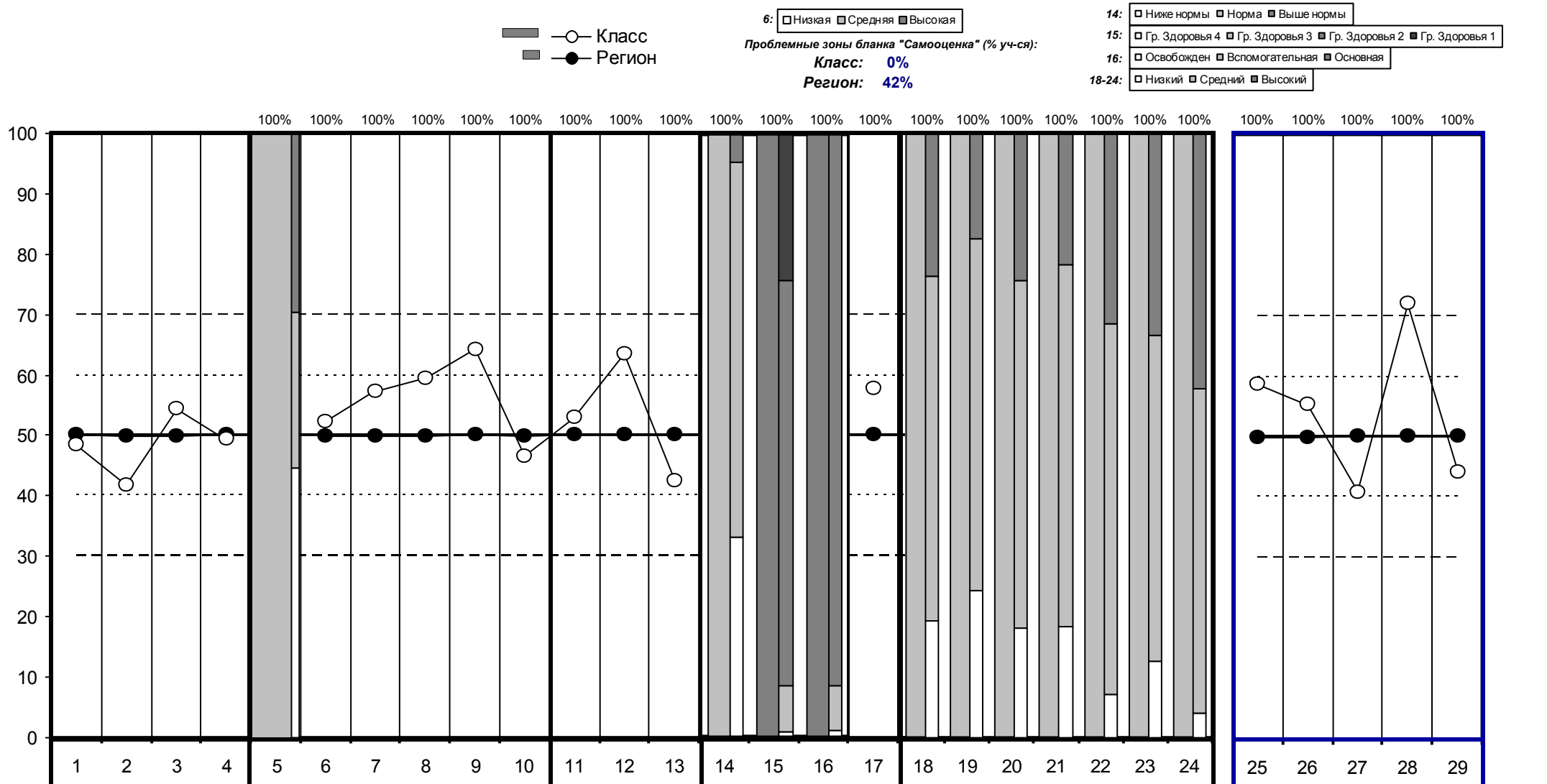
Код ОУ: 830090

Код класса: 0201

Всего учащихся: 26248

Всего классов: 1425

Название или номер ОУ: МКОУ Малиновская ООШ



**Познавательная сфера**  
 1. Математика  
 2. Русский язык  
 3. Чтение (литературный текст)  
 4. Чтение (информационный текст)

**Индивидуально-личностные особенности ребенка**  
 5. Самооценка  
 6. Эмоциональное отношение к школьной жизни  
 7. Мотивация  
 8. Усвоение норм поведения в школе  
 9. Успешность функционирования в роли ученика  
 10. Взаимодействие со сверстниками

**Семья как ресурс адаптации учащегося 2 класса**  
 11. Установки родителей по отношению к школьному обучению  
 12. Поддержка семьи и условия для обучения ребенка  
 13. Нагрузки ребенка

**Ресурсы здоровья**  
 14. Возрастное соответствие массы тела и роста  
 15. Группа здоровья  
 16. Физкультурная группа  
 17. Индивидуальные особенности здоровья

18. Уровень освоения учеником программы по математике  
 19. Уровень освоения учеником программы по русскому языку  
 20. Уровень освоения учеником программы по чтению  
 21. Уровень готовности ребенка к обучению в 3-м классе глазами учителя  
 22. Уровень готовности ребенка к обучению в 3-м классе глазами родителя  
 23. Уровень адаптации ученика к обучению в школе глазами учителя  
 24. Уровень адаптации ученика к обучению в школе глазами родителя

**Эмоциональные проблемы и цена адаптации ребенка к школе**  
 25. Агрессивность  
 26. Гиперактивность  
 27. Стресс  
 28. Тревожность  
 29. Цена адаптации ребенка к школе